



11629

ПРАВИТЕЛЬСТВО МОСКОВСКОЙ ОБЛАСТИ
МИНИСТЕРСТВО СТРОИТЕЛЬНОГО КОМПЛЕКСА МОСКОВСКОЙ ОБЛАСТИ

Общество с ограниченной ответственностью
«МЕГАГОРОД»
119991, город Москва,
Донской 5-й проезд, д.15, стр. 8

**РАЗРЕШЕНИЕ
на строительство**

Дата 13.11.2015

№ RU50-11-2691-2015

Министерство строительного комплекса Московской области

(наименование уполномоченного федерального органа исполнительной власти или органа исполнительной власти субъекта Российской Федерации, или органа

местного самоуправления, осуществляющих выдачу разрешения на строительство. Государственная корпорация по атомной энергии "Росатом")

в соответствии со статьей 51 Градостроительного кодекса Российской Федерации разрешает:

1	Строительство объекта капитального строительства	V
	Реконструкцию объекта капитального строительства	
	Работы по сохранению объекта культурного наследия, затрагивающие конструктивные и другие характеристики надежности и безопасности такого объекта	
	Строительство линейного объекта (объекта капитального строительства, входящего в состав линейного объекта)	
	Реконструкцию линейного объекта (объекта капитального строительства, входящего в состав линейного объекта)	
2	Наименование объекта капитального строительства (этапа) в соответствии с проектной документацией	Комплексная жилая застройка с объектами инфраструктуры

<p>Наименование организации, выдавшей положительное заключение экспертизы проектной документации, и в случаях, предусмотренных законодательством Российской Федерации, реквизиты приказа об утверждении положительного заключения государственной экологической экспертизы</p>	<p>ГАУ «Мособлгосэкспертиза»</p>
--	--------------------------------------

<p>Регистрационный номер и дата выдачи положительного заключения экспертизы проектной документации и в случаях, предусмотренных законодательством Российской Федерации, реквизиты приказа об утверждении положительного заключения государственной экологической экспертизы</p>	<p>№ 50-1-4-0772-15 от 27.10.2015</p>
---	---

<p>3 Кадастровый номер земельного участка (земельных участков), в пределах которого (которых) расположен или планируется расположение объекта капитального строительства</p>	<p>50:21:0060103:457 50:21:0060103:442 50:21:0060103:447 50:21:0060103:450 50:21:0060103:441 50:21:0060103:451 50:21:0060103:459 50:21:0060103:453 50:21:0060103:461 50:21:0060103:443</p>
--	--

<p>Номер кадастрового квартала (кадастровых кварталов), в пределах которого (которых) расположен или планируется расположение объекта капитального строительства</p>	<p>50:21:0060103</p>
--	----------------------

<p>Кадастровый номер реконструируемого объекта капитального строительства</p>	
---	--

<p>3.1 Сведения о градостроительном плане земельного участка</p>	<p>RU50503310-MSK002080 утвержден распоряжением Министерства строительного комплекса Московской области от 20.10.2015 № Г11/1817</p> <p>RU50503310-MSK002083 утвержден распоряжением</p>
--	--

Министерства строительного
комплекса

Московской области
от 20.10.2015 № Г11/1821

RU50503310-MSK002085

утвержден распоряжением
Министерства строительного
комплекса

Московской области
от 20.10.2015 № Г11/1815

RU50503310-MSK002084

утвержден распоряжением
Министерства строительного
комплекса

Московской области
от 20.10.2015 № Г11/1819

RU50503310-MSK002086

утвержден распоряжением
Министерства строительного
комплекса

Московской области
от 20.10.2015 № Г11/1812

RU50503310-MSK002087

утвержден распоряжением
Министерства строительного
комплекса

Московской области
от 23.10.2015 № Г11/1864

RU50503310-MSK002090

утвержден распоряжением
Министерства строительного
комплекса

Московской области
от 20.10.2015 № Г11/1814

RU50503310-MSK002091

утвержден распоряжением
Министерства строительного
комплекса

Московской области

		от 23.10.2015 № Г11/1863 RU50503310-MSK002092 утвержден распоряжением Министерства строительного комплекса Московской области от 20.10.2015 № П11/1808 RU50503310-MSK002094 утвержден распоряжением Министерства строительного комплекса Московской области от 20.10.2015 № Г11/1810	
3.2	Сведения о проекте планировки и проекте межевания территории	утвержден Распоряжением Министерства строительного комплекса Московской области № П11/1036 от 14.07.2015	
3.3	Сведения о проектной документации объекта капитального строительства, планируемого к строительству, реконструкции, проведению работ сохранения объекта культурного наследия, при которых затрагиваются конструктивные и другие характеристики надежности и безопасности объекта	ООО «Самолет Девелопмент» в 2015г.	
4	Краткие проектные характеристики для строительства, реконструкции объекта капитального строительства, объекта культурного наследия, если при проведении работ по сохранению объекта культурного наследия затрагиваются конструктивные и другие характеристики надежности и безопасности такого объекта: -		
	Наименование объекта капитального строительства, входящего в состав имущественного комплекса, в соответствии с проектной документацией: 1-ый этап строительства микрорайон 1, квартал 1, Жилой дом №1		
	Общая площадь (кв. м):	44 629,17	Площадь участка (кв. м): 12 088,0

Объем (куб. м):	170 137,04	в том числе подземной части (куб. м):	7 410,04
Количество этажей (шт.):	17	Высота (м): от планировочной отм. земли до окна последнего жилого этажа	51,5
		до верхней точки строительных конструкций	57,58
Количество подземных этажей (шт.):	- (техническое подполье)	Вместимость (чел.):	-
Площадь застройки (кв. м):	3 418,51		

Иные показатели

Количество секций- 7 шт.;

Площадь помещений здания (без учета чердака и тех подполья) – 39 155,73 кв м;

Общая площадь квартир (включая площадь лоджий с коэффициентом 0.5) – 30 083,41 кв м;

Площадь квартир за исключением лоджий – 28 650,93 кв м;

Площадь лоджий (без понижающего коэффициента) – 2 864,96 кв м;

Площадь нежилых помещений- 1 691,88 кв м;

Площадь технического подполья- 2 572,55 кв м;

Площадь технического чердака- 2 639,99 кв м;

Площадь машинных помещений лифтов- 253,26 кв м;

Количество квартир всего- 784 шт, в том числе:
однокомнатных- 560 шт,
трехкомнатные- 224 шт.

4

Краткие проектные характеристики для строительства, реконструкции объекта капитального строительства, объекта культурного наследия, если при проведении работ по сохранению объекта культурного наследия затрагиваются конструктивные и другие характеристики надежности и безопасности такого объекта: -

Наименование объекта капитального строительства, входящего в состав имущественного комплекса, в соответствии с проектной документацией:

1-ый этап строительства микрорайон 1, квартал 1.

Жилой дом №2

Общая площадь (кв. м):	37 036,46	Площадь участка (кв. м):	11 005,0
------------------------	-----------	--------------------------	----------

Объем (куб. м):	142 819,27	в том числе подземной части (куб. м):	6 523,79
Количество этажей (шт.):	17	Высота (м): от планировочной отг. земли до окна последнего жилого этажа	51,5
Количество подземных этажей (шт.):	- (техническое подполье)	до верхней точки строительных конструкций	57,58
Площадь застройки (кв. м):	2 771,73	Вместимость (чел.):	-
Иные показатели	<p>Количество секций- 6 шт.;</p> <p>Площадь помещений здания (без учета чердака и тех подполья) – 32915,12 кв м;</p> <p>Общая площадь квартир (включая площадь лоджий с коэффициентом 0.5) – 25 773,12 кв м;</p> <p>Площадь квартир за исключением лоджий – 24 787,88 кв м</p> <p>Площадь лоджий (без понижающего коэффициента) – 1 970,48 кв м;</p> <p>Площадь нежилых помещений- 121,90 кв м;</p> <p>Площадь технического подполья- 2 265,54 кв м;</p> <p>Площадь технического чердака- 2 315,22 кв м;</p> <p>Площадь машинных помещений лифтов- 217,02 кв м;</p> <p>Количество квартир всего- 705 шт, в том числе: однокомнатных- 705 шт</p>		
4	<p>Краткие проектные характеристики для строительства, реконструкции объекта капитального строительства, объекта культурного наследия, если при проведении работ по сохранению объекта культурного наследия затрагиваются конструктивные и другие характеристики надежности и безопасности такого объекта: -</p>		
<p>Наименование объекта капитального строительства, входящего в состав имущественного комплекса, в соответствии с проектной документацией:</p> <p>1-ый этап строительства микрорайон 1, квартал 1.</p> <p>Жилой дом №3</p>			
Общая площадь (кв. м):	23 122,75	Площадь участка (кв. м):	6 920,0

Объем (куб. м):	89 434,68	в том числе подземной части (куб. м):	3 957,04
Количество этажей (шт.):	17	Высота (м): от планировочной отг. земли до окна последнего жилого этажа	51,5
Количество подземных этажей (шт.):	- (техническое подполье)	до верхней точки строительных конструкций	57,58
Площадь застройки (кв. м):	1 724,05	Вместимость (чел.):	-
Иные показатели	<p>Количество секций- 5 шт.;</p> <p>Площадь помещений здания (без учета чердака и тех подполья) – 20 488,76 кв м;</p> <p>Общая площадь квартир (включая площадь лоджий с коэффициентом 0.5) – 15 861,29 кв м;</p> <p>Площадь квартир за исключением лоджий – 15 172,77 кв м</p> <p>Площадь лоджий (без понижающего коэффициента) – 1 377,04 кв м;</p> <p>Площадь нежилых помещений- 113,31 кв м;</p> <p>Площадь технического подполья- 1 353,39 кв м;</p> <p>Площадь технического чердака- 1 374,20 кв м;</p> <p>Площадь машинных помещений лифтов- 178,60 кв м;</p> <p>Количество квартир всего- 417 шт, в том числе: однокомнатных- 253 шт, двухкомнатные- 164 шт.</p>		
4	<p>Краткие проектные характеристики для строительства, реконструкции объекта капитального строительства, объекта культурного наследия, если при проведении работ по сохранению объекта культурного наследия затрагиваются конструктивные и другие характеристики надежности и безопасности такого объекта: -</p>		
<p>Наименование объекта капитального строительства, входящего в состав имущественного комплекса, в соответствии с проектной документацией:</p> <p>1-ый этап строительства микрорайон 1, квартал 1.</p> <p>Жилой дом №4</p>			
Общая площадь (кв. м):	22 299,75	Площадь участка (кв. м):	6 548,0

Объем (куб. м):	87 258,52	в том числе подземной части (куб. м):	3 944,16
Количество этажей (шт.):	17	Высота (м):	51,5
		от планировочной отг. земли до окна последнего жилого этажа	
Количество подземных этажей (шт.):	-	до верхней точки строительных конструкций	57,58
		Вместимость (чел.):	-
Площадь застройки (кв. м):	1 909,89		
Иные показатели	<p>Количество секций- 4 шт.;</p> <p>Площадь помещений здания (без учета чердака и тех подполья) – 19 844,85 кв м;</p> <p>Общая площадь квартир (включая площадь лоджий с коэффициентом 0.5) – 14 772,54 кв м;</p> <p>Площадь квартир за исключением лоджий – 14 213,42 кв м</p> <p>Площадь лоджий (без понижающего коэффициента) – 1 118,24 кв м;</p> <p>Площадь нежилых помещений- 896,39 кв м;</p> <p>Площадь технического подполья- 1 362,36 кв м;</p> <p>Площадь технического чердака- 1 380,51 кв м;</p> <p>Площадь машинных помещений лифтов- 141,25 кв м;</p> <p>Количество квартир всего- 368 шт, в том числе:</p> <p>однокомнатных- 304 шт,</p> <p>двухкомнатные- 64 шт.</p>		

4

Краткие проектные характеристики для строительства, реконструкции объекта капитального строительства, объекта культурного наследия, если при проведении работ по сохранению объекта культурного наследия затрагиваются конструктивные и другие характеристики надежности и безопасности такого объекта: -

Наименование объекта капитального строительства, входящего в состав имущественного комплекса, в соответствии с проектной документацией:

1-ый этап строительства микрорайон 1, квартал 1.

Жилой дом №5

Общая площадь (кв. м):	18 596,04	Площадь участка (кв. м):	7 075,0
------------------------	-----------	--------------------------	---------

Объем (куб. м):	72 488,30	в том числе подземной части (куб. м):	3 272,97
Количество этажей (шт.):	17	Высота (м):	51,5
		от планировочной отм. земли до окна последнего жилого этажа	
		до верхней точки строительных конструкций	57,58
Количество подземных этажей (шт.):	-	Вместимость (чел.):	-
Площадь застройки (кв. м):	1 516,38		
Иные показатели	<p>Количество секций- 3 шт.;</p> <p>Площадь помещений здания (без учета чердака и тех подполья) – 16 499,56 кв м;</p> <p>Общая площадь квартир (включая площадь лоджий с коэффициентом 0.5) – 12 287,82 кв м;</p> <p>Площадь квартир за исключением лоджий – 11 817,42 кв м;</p> <p>Площадь лоджий (без понижающего коэффициента) – 940,80 кв м;</p> <p>Площадь нежилых помещений- 761,83 кв м;</p> <p>Площадь технического подполья- 1 131,32 кв м;</p> <p>Площадь технического чердака- 1 156,67 кв м;</p> <p>Площадь машинных помещений лифтов- 108,57 кв м;</p> <p>Количество квартир всего- 336 шт, в том числе: однокомнатных- 336 шт.</p>		
4	<p>Краткие проектные характеристики для строительства, реконструкции объекта капитального строительства, объекта культурного наследия, если при проведении работ по сохранению объекта культурного наследия затрагиваются конструктивные и другие характеристики надежности и безопасности такого объекта: -</p>		
<p>Наименование объекта капитального строительства, входящего в состав имущественного комплекса, в соответствии с проектной документацией:</p> <p>1-ый этап строительства микрорайон 1, квартал 1.</p> <p>Жилой дом №6</p>			
Общая площадь (кв. м):	18 596,04	Площадь участка (кв. м):	8 053,0

Объем (куб. м):	72 488,30	в том числе подземной части (куб. м):	3 272,97
Количество этажей (шт.):	17	Высота (м): от планировочной отм. земли до окна последнего жилого этажа	51,5
Количество подземных этажей (шт.):	- (техническое подполье)	до верхней точки строительных конструкций	57,58
Площадь застройки (кв. м):	1 540,78	Вместимость (чел.):	-
Иные показатели	<p>Количество секций- 3 шт.;</p> <p>Площадь помещений здания (без учета чердака и тех подполья) – 16 499,56 кв м;</p> <p>Общая площадь квартир (включая площадь лоджий с коэффициентом 0.5) – 12 287,82 кв м;</p> <p>Площадь квартир за исключением лоджий – 11 817,42 кв м;</p> <p>Площадь лоджий (без понижающего коэффициента) – 940,80 кв м;</p> <p>Площадь нежилых помещений- 761,83 кв м;</p> <p>Площадь технического подполья- 1 131,32 кв м;</p> <p>Площадь технического чердака- 1 156,67 кв м;</p> <p>Площадь машинных помещений лифтов- 108,57 кв м;</p> <p>Количество квартир всего- 336 шт, в том числе: однокомнатных- 336 шт.</p>		
4	<p>Краткие проектные характеристики для строительства, реконструкции объекта капитального строительства, объекта культурного наследия, если при проведении работ по сохранению объекта культурного наследия затрачиваются конструктивные и другие характеристики надежности и безопасности такого объекта: -</p>		
<p>Наименование объекта капитального строительства, входящего в состав имущественного комплекса, в соответствии с проектной документацией:</p> <p>1-ый этап строительства микрорайон 1, квартал 2.</p> <p>Жилой дом №7</p>			
Общая площадь (кв. м):	36 503,59	Площадь участка (кв. м):	11 792,0

Объем (куб. м):	141 128,17	в том числе подземной части (куб. м):	6 308,69
Количество этажей (шт.):	17	Высота (м): от планировочной отм. земли до окна последнего жилого этажа	51,5
Количество подземных этажей (шт.):	- (техническое подполье)	до верхней точки строительных конструкций	57,58
Площадь застройки (кв. м):	3 026,10	Вместимость (чел.):	-
Иные показатели	<p>Количество секций- 6 шт.;</p> <p>Площадь помещений здания (без учета чердака и тех подполья) – 32 291,69 кв м;</p> <p>Общая площадь квартир (включая площадь лоджий с коэффициентом 0.5) – 24 328,95 кв м;</p> <p>Площадь квартир за исключением лоджий – 23 369,27 кв м;</p> <p>Площадь лоджий (без понижающего коэффициента) – 1 919,36 кв м;</p> <p>Площадь нежилых помещений- 1 452,19 кв м;</p> <p>Площадь технического подполья- 2 188,13 кв м;</p> <p>Площадь технического чердака- 2 226,75 кв м;</p> <p>Площадь машинных помещений лифтов- 213,24 кв м;</p> <p>Количество квартир всего- 608 шт, в том числе:</p> <p>однокомнатных- 512 шт,</p> <p>двухкомнатных- 32 шт,</p> <p>трехкомнатные- 64 шт.</p>		
4	<p>Краткие проектные характеристики для строительства, реконструкции объекта капитального строительства, объекта культурного наследия, если при проведении работ по сохранению объекта культурного наследия затрагиваются конструктивные и другие характеристики надежности и безопасности такого объекта: -</p>		
	<p>Наименование объекта капитального строительства, входящего в состав имущественного комплекса, в соответствии с проектной документацией:</p> <p>1-ый этап строительства микрорайон 1, квартал 2.</p> <p>Жилой дом №12</p>		
Общая площадь (кв. м):	24 981,44	Площадь участка (кв. м):	9 742,0

Объем (куб. м):	97 400,59	в том числе подземной части (куб. м):	4 238,06
Количество этажей (шт.):	17	Высота (м) от планировочной отг. земли до окна последнего жилого этажа	51,5
		до верхней точки строительных конструкций	57,58
Количество подземных этажей (шт.):	- (техническое подполье)	Вместимость (чел.):	-
Площадь застройки (кв. м):	1 994,81		
Иные показатели	<p>Количество секций- 4 шт.;</p> <p>Площадь помещений здания (без учета чердака и тех подполья) – 22371,85 кв м;</p> <p>Общая площадь квартир (включая площадь лоджий с коэффициентом 0.5) – 17 190,52 кв м;</p> <p>Площадь квартир за исключением лоджий – 16 371,96 кв м;</p> <p>Площадь лоджий (без понижающего коэффициента) – 1 637,12 кв м;</p> <p>Площадь нежилых помещений- 962,27 кв м;</p> <p>Площадь технического подполья- 1 466,57 кв м;</p> <p>Площадь технического чердака- 1 499,69 кв м;</p> <p>Площадь машинных помещений лифтов- 144,72 кв м;</p> <p>Количество квартир всего- 448 шт, в том числе: однокомнатных- 320 шт, трехкомнатные- 128 шт.</p>		
4	<p>Краткие проектные характеристики для строительства, реконструкции объекта капитального строительства, объекта культурного наследия, если при проведении работ по сохранению объекта культурного наследия затрагиваются конструктивные и другие характеристики надежности и безопасности такого объекта: -</p>		
<p>Наименование объекта капитального строительства, входящего в состав имущественного комплекса, в соответствии с проектной документацией:</p> <p>1-ый этап строительства микрорайон 1, квартал 2.</p> <p>Жилой дом №13</p>			
Общая площадь (кв. м):	42 034,65	Площадь участка (кв. м):	13 740,0

Объем (куб. м):	171 441,53	в том числе подземной части (куб. м):	7 267,38
Количество этажей (шт.):	17	Высота (м): от планировочной отм. земли до окна последнего жилого этажа	51,5
		до верхней точки строительных конструкций	57,58
Количество подземных этажей (шт.):	- (техническое подполье)	Вместимость (чел.):	-
Площадь застройки (кв. м):	3 327,86		
Иные показатели	<p>Количество секций- 8 шт.;</p> <p>Площадь помещений здания (без учета чердака и тех подполья) – 37 240,45 кв м;</p> <p>Общая площадь квартир (включая площадь лоджий с коэффициентом 0.5) – 28 159,98 кв м;</p> <p>Площадь квартир за исключением лоджий – 27 081,42 кв м;</p> <p>Площадь лоджий (без понижающего коэффициента) – 2 157,12 кв м;</p> <p>Площадь нежилых помещений- 1 601,16 кв м;</p> <p>Площадь технического подполья- 2 520,33 кв м;</p> <p>Площадь технического чердака- 2 583,85 кв м;</p> <p>Площадь машинных помещений лифтов- 284,82 кв м;</p> <p>Количество квартир всего- 672 шт, в том числе: однокомнатных- 448 шт, двухкомнатных- 160 шт, трехкомнатные- 64 шт.</p>		

4

Краткие проектные характеристики для строительства, реконструкции объекта капитального строительства, объекта культурного наследия, если при проведении работ по сохранению объекта культурного наследия затрагиваются конструктивные и другие характеристики надежности и безопасности такого объекта: -

Наименование объекта капитального строительства, входящего в состав имущественного комплекса, в соответствии с проектной документацией:

1-ый этап строительства микрорайон 1, квартал 2.

Жилой дом №14

Общая площадь (кв. м):	30 242,27	Площадь участка (кв. м):	12 920,0
Объем (куб. м):	115 437,33	в том числе подземной части (куб. м):	5 229,31
Количество этажей (шт.):	17	Высота (м):	51,5
		от планировочной отм. земли до окна последнего жилого этажа	
		до верхней точки строительных конструкций	57,58
Количество подземных этажей (шт.):	- (техническое подполье)	Вместимость (чел.):	-
Площадь застройки (кв. м):	2 219,33		
Иные показатели	<p>Количество секций- 5 шт.;</p> <p>Площадь помещений здания (без учета чердака и тех подполья) – 26 782,24 кв м;</p> <p>Общая площадь квартир (включая площадь лоджий с коэффициентом 0.5) – 21 156,53 кв м;</p> <p>Площадь квартир за исключением лоджий – 20 331,12 кв м;</p> <p>Площадь лоджий (без понижающего коэффициента) – 1 650,82 кв м;</p> <p>Площадь нежилых помещений- 131,79 кв м;</p> <p>Площадь технического подполья- 1 811,27 кв м;</p> <p>Площадь технического чердака- 1 861,93 кв м;</p> <p>Площадь машинных помещений лифтов- 182,77 кв м;</p> <p>Количество квартир всего- 518 шт, в том числе:</p> <p>однокомнатных- 417 шт,</p> <p>двухкомнатных- 33 шт,</p> <p>трехкомнатные- 68 шт.</p>		
5	Адрес (местоположение) объекта	Московская область, Ленинский муниципальный район, сельское поселение Молоковское, деревня Мисайлово и деревня Дальние Пруды	
6	Краткие проектные характеристики линейного объекта		
	Категория (класс)		
	Протяженность:		
	Мощность (пропускная способность, грузооборот, интенсивность движения):		

Тип (КЛ, ВЛ, КВЛ), уровень напряжения линий электропередачи	-
Перечень конструктивных элементов, оказывающих влияние на безопасность:	-
Иные показатели:	-

Срок действия настоящего разрешения – до “ 13 ” ноября 20 17 г. в соответствии с Проектной документацией, разработанной ООО «Самолет Девелопмент»
 Раздел 6. Том 6.1 Шифр МГ/01-П-ПОС6.1

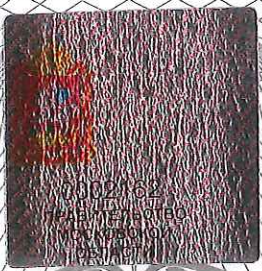
**Первый заместитель министра
 строительного комплекса
 Московской области**

(должность уполномоченного
 лица органа, осуществляющего
 выдачу разрешения на строительство)


 (подпись)

В.Г. Сомов
 (расшифровка подписи)

“ 13 ” ноября 20 15 г.





ГЛАВЫ СПЕЦИАЛИСТ

ГАРАНИНА О.Е.